

2021



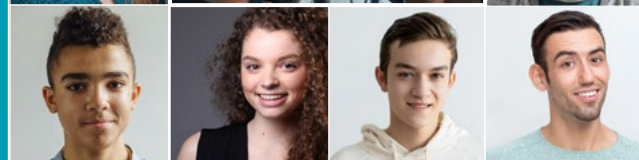
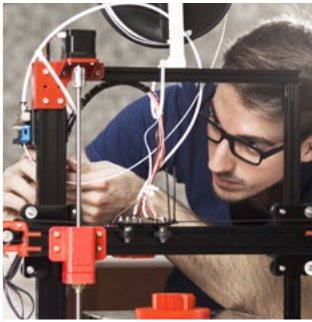
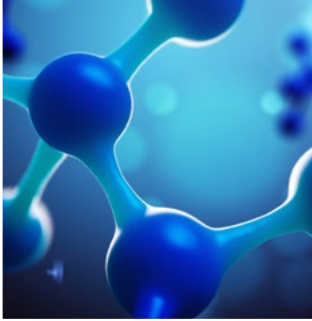
concours
Geipi Polytech

VOUS
PRÉPAREZ
UN **BAC**
GÉNÉRAL

**DEVENEZ
INGÉNIEUR.E**

34
ÉCOLES
D'INGÉNIEURS
PUBLIQUES
POST BAC

#acoustique
#aéronautique
#agroalimentaire
#aménagement
#automobile
#biologie
#électronique
#énergie
#environnement
#finance
#génie civil
#géomatique
#informatique
#innovation
#logistique
#maintenance
#matériaux
#mécanique
#optique
#plasturgie
#réseaux
#robotique
#santé
#sécurité
#télécommunications



À chacun son avenir

NOS CHIFFRES CLÉS



34

ÉCOLES D'INGÉNIEURS PUBLIQUES

NOS ÉCOLES

23 700 étudiants

161 spécialités dont

57 par apprentissage
(en cycle ingénieur)

5 600 diplômés par an

Entre **28** et **60** semaines de stages
réparties sur les 5 années



Proposent des diplômes d'Etat
reconnus par la Commission des
Titres d'Ingénieur

Sont ouvertes au monde :

- **13,5%** des étudiants viennent de l'étranger
- **100%** des étudiants effectuent un séjour à l'étranger (études ou stage)
- **10%** des diplômés travaillent à l'international



Accueillent les sportifs de haut niveau

« Je pratique l'aviron depuis 11 ans. J'ai notamment participé au championnat du monde - 23 ans, en 2019, aux Etats-Unis.

En parallèle de mes études d'ingénieure je m'entraîne environ 18h/semaine. Grâce à mon statut de sportive de haut niveau, l'école me permet de suivre un cursus aménagé individualisé.

Ce parcours sur mesure me permet de m'impliquer à 100% dans mes études comme dans mon sport. »

Fanny, étudiante à Polytech Annecy-Chambéry

Proposent des doubles diplômes en France ou à l'étranger : **171** étudiants ont obtenu un double diplôme en 2019



Sont accessibles aux étudiants

handicapés : 330 étudiants en situation de handicap poursuivaient leurs études en cycle ingénieur en 2019

3538

PLACES OFFERTES
EN 2021

5

ANS D'ÉTUDES

Offrent une vie étudiante riche

« Au premier abord, la vie étudiante est perçue comme l'organisation de fêtes et d'activités de loisirs, mais c'est bien plus que ça !

Elle est rythmée au gré des différents évènements organisés par le Bureau Des Étèves (BDE). Elle permet de tisser des liens entre étudiants et de partager sa passion (sport, musique, artistique...), ou encore de s'engager dans l'associatif.

Le BDE accompagne aussi les étudiants tout au long de leurs études en les conseillant notamment dans leur recherche de logement, mais également pour tout type d'informations comme l'accueil à l'école, les transports, les repas, etc. »

Émeline, présidente du BDE, EEIGM

Prônent l'ouverture sociale :

30% des nouveaux intégrés sont boursiers

Sont en lien avec la Recherche et l'innovation :

Plus de **200** laboratoires de recherche associés

Permettent aux étudiants de devenir entrepreneur

« Notre projet d'entreprise Poulette&Co est né car nous sommes tous deux sensibles à l'empreinte humaine sur notre société.

Notre 1^{er} objectif est de concevoir et de commercialiser des poulaillers connectés 100% français, durables et autonomes.

Nous avons participé à des ateliers au sein de l'école, à des StartupWeekend pour nous immerger dans l'univers de la création d'entreprise, puis au concours Créa Campus. Les connaissances et l'expérience acquises nous permettront de créer une société pérenne dès la fin de nos études. »

Anes et Gwenaël, étudiants à Polytech Orléans

ET APRÈS ?

81%

DES DIPLÔMÉS
TROUVENT UN EMPLOI
EN MOINS DE 2 MOIS



DONT

95%

EN CDI



LE SALAIRE MOYEN
DU 1^{er} EMPLOI
(AVEC PRIMES)

EN FRANCE :

34550 €

À L'ÉTRANGER :

39400 €



LES DIPLÔMÉS
PEUVENT
POURSUIVRE
LEURS ÉTUDES EN
DOCTORAT, EN ÉCOLE
DE MANAGEMENT, DE
COMMERCE...



MODALITÉS DU CONCOURS



Qui peut s'inscrire ?

- ▶ Les élèves de Terminale qui préparent un Baccalauréat Général dans un lycée français ou homologué par l'AEFE
- ▶ Les étudiants titulaires d'un Baccalauréat S obtenu en 2020 dans un lycée français ou homologué par l'AEFE

FRAIS D'INSCRIPTION

- ▶ Non boursiers : 60 €
- ▶ Gratuit pour les candidats boursiers au moment de l'inscription



CONSEILS

Les écoles du concours Geipi Polytech souhaitent répondre à une demande croissante d'ingénieurs, tout en maintenant un objectif d'excellence quelle que soit l'origine des candidats.

Pour réussir pleinement vos études d'ingénieur dans nos écoles, il est conseillé d'avoir suivi :

En classe de Première :

- ▶ La spécialité mathématiques
- ▶ La spécialité physique-chimie
- ▶ Un 3^e enseignement de spécialité de votre choix

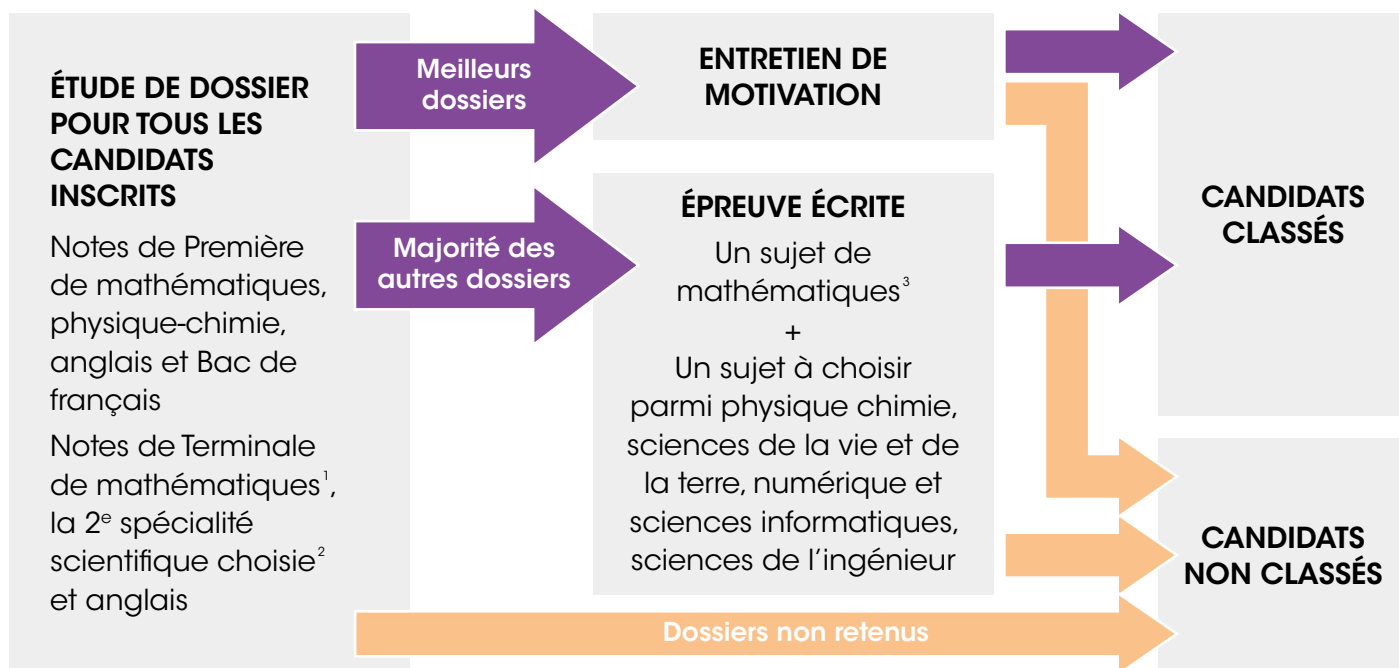
En classe de Terminale :

- ▶ La spécialité mathématiques ou à défaut l'option maths complémentaires

Complété par l'un des enseignements de spécialités suivants :

- ▶ Physique chimie
- ▶ Sciences de la vie et la terre
- ▶ Numérique et sciences informatiques
- ▶ Sciences de l'ingénieur
- ▶ Biologie écologie

DÉROULEMENT DU CONCOURS



¹ Spécialité mathématiques ou option maths complémentaires

² Parmi les spécialités physique chimie, sciences de la vie et de la terre, numérique et sciences informatiques, sciences de l'ingénieur ou biologie écologie

³ Sujet basé sur les programmes de la spécialité maths et de l'option maths complémentaires

A noter : pour les candidats Bac+1, les notes prises en compte dans l'étude de dossier sont les notes obtenues au Bac en 2020.



Rendez-vous sur le site web du concours Geipi Polytech pour connaître toutes les modalités d'inscription

CALENDRIER 2021

Inscription au concours A noter : le concours Geipi Polytech compte comme un seul vœu	Du 20 janvier au 11 mars	www.parcoursup.fr
Confirmation des vœux	Jusqu'au 8 avril	www.parcoursup.fr
Décision du jury suite à l'étude des dossiers	Mi-avril	www.geipi-polytech.org (Espace Candidat)
Epreuve écrite	Vendredi 30 avril après-midi	140 centres en France et à l'étranger
Entretien de motivation	Entre le 20 avril et le 12 mai	Dans les écoles du Geipi Polytech
Résultats	A partir du 27 mai	www.parcoursup.fr

Save the date : les 34 écoles du Geipi Polytech seront réunies à l'occasion de deux forums virtuels **samedi 16 janvier et mercredi 10 mars 2021**

LES ÉCOLES

AgroSup Dijon

25 places 25 BIO

Institut Nat. Sup. des Sciences Agronomiques, de l'Alimentation et de l'Environnement

Ingénieurs en agroalimentaire ou agronomie (parcours BIO) : territoire, environnement, agroenvironnement, productions animales, procédés alimentaires, nutrition, sensorialité, santé.

Tél. 03 80 77 40 26 | recrutement-CyPI@agrosupdijon.fr

EEIGM Nancy - Groupe INP

82 places

Ecole Européenne d'Ingénieurs en Génie des Matériaux

Formation pluridisciplinaire pour créer les matériaux du futur (conception, propriétés physico-chimiques, recyclage), langues et cultures européennes (2 à 4 semestres à l'international).

Tél. 03 72 74 39 00 | eeigm-admission-1A@univ-lorraine.fr

ENIB Brest

144 places

Ecole Nationale d'Ingénieurs de Brest

Ingénieurs généralistes de terrain en électronique, informatique et mécatronique, au service de l'entreprise et en lien avec une recherche de haut niveau. 15 mois de stage, alternance en 5^e année.

Tél. 02 98 05 66 13 | scolarite@enib.fr

ENIM Metz

124 places

Ecole Nationale d'Ingénieurs de Metz

Formation d'ingénieurs généralistes en génie mécanique et industriel personnalisable : 4 parcours en 4^e année, 15 en 5^e année, 15 mois en entreprise, 1 semestre à l'international.

Tél. 03 72 74 87 18 | enim-admissions-contact@univ-lorraine.fr

ENISE Saint-Etienne

116 places

Ecole Nationale d'Ingénieurs de Saint-Etienne

Ingénieurs de spécialités en génie mécanique (conception, production, industrialisation), génie civil (bâtiments, ouvrages, travaux publics, écoconstruction) et génie physique (parcours sensoriel).

Tél. 04 77 43 84 84 | concourspostbac@enise.fr

ENSGSI Nancy - Groupe INP

40 places

Ecole Nationale Supérieure en Génie des Systèmes et de l'Innovation

Innovation au service du développement des entreprises. Formation scientifique et managériale. Parcours internationaux personnalisés. Débouchés dans tous secteurs d'activités.

Tél. 03 72 74 35 11 | ensgsi-recrutement@univ-lorraine.fr

ENSIBS Lorient-Vannes

40 places

Ecole Nationale Supérieure d'Ingénieurs de Bretagne Sud

Formations en mécatronique, génie industriel 4.0, cybersécurité du logiciel, cyberdéfense. L'accès à la spécialité cyberdéfense est soumis à une sélection et à la signature d'un contrat d'apprentissage.

Tél. 02 97 88 05 59 | ensibs.geipi@listes.univ-ubs.fr

ENSIM Le Mans

50 places

Ecole Nationale Supérieure d'Ingénieurs du Mans

Formations en vibrations-acoustique, capteurs, mesures et instrumentation, informatique, systèmes temps réel et embarqués, interaction personnes systèmes.

Tél. 02 43 83 39 60 | ensim-recrut@univ-lemans.fr

ESGT Le Mans

40 places

Ecole Supérieure d'ingénieurs Géomètres et Topographes

Formation unique et pluridisciplinaire en sciences de la mesure, géomatique, modélisation numérique, environnement, aménagement des territoires, systèmes d'information géographique et expertise foncière.

Tél. 02 43 43 31 00 | esgt@esgt.cnam.fr

ESIREM Dijon

90 places

Ecole Supérieure d'Ingénieurs Numérique et Matériaux

Formation numérique : sécurité et qualité des réseaux, systèmes embarqués, big data, cloud computing, logiciels, applications mobiles. Formation matériaux : cycle de vie du matériau, recyclage, développement durable.

Tél. 03 80 39 60 09 | esirem@u-bourgogne.fr

ESIROI La Réunion

36 places

Ecole Supérieure d'Ingénieurs Réunion Océan Indien

Formations en agroalimentaire, bâtiment et énergie, informatique et télécommunications.

Tél. 02 62 48 33 43 | admission.ingenieur-esiroi@univ-reunion.fr

Grenoble INP - Esisar Valence

60 places

Ecole nationale supérieure des systèmes avancés et réseaux

Formations d'excellence en électronique, informatique et cybersécurité. Débouchés dans les métiers de l'aéronautique, de l'Internet des objets, des systèmes d'information et de la sécurité des systèmes.

Tél. 04 75 75 94 53 | admission@esisar.grenoble-inp.fr

IMT Lille Douai

110 places

Ecole généraliste de l'institut Mines-Télécom. Formation dans les domaines : systèmes numériques, énergie et environnement, matériaux et procédés (plasturgie et composites, génie civil).

Tél. 03 20 33 55 77 | admissions@imt-lille-douai.fr

INP-ENIT Tarbes

150 places

Ecole Nationale d'Ingénieurs de Tarbes

Formation d'ingénieurs généraliste avec dominantes génie mécanique (modélisation, conception, fabrication...) et génie industriel (organisation, qualité, management...). Mais aussi : matériaux, robotique, BTP. Semestre international. 50 semaines de stage.

Tél. 05 62 44 27 04 | admissions@enit.fr

ISAT Nevers

85 places

Institut Supérieur de l'Automobile et des Transports

Métiers de l'automobile et des transports : R&D, conception en bureau d'études, industrialisation, fabrication, logistique, achats, management.

Tél. 03 86 71 50 00 | scolarite.isat@u-bourgogne.fr

ISEL Le Havre

45 places

Institut Supérieur d'Etudes Logistiques

Formation unique, polyvalente, internationale et mixte en génie logistique et industriel, débouchant sur plus de 30 métiers. Gestion des flux, organisation et technique.

Tél. 02 32 74 49 00 | isel@univ-lehavre.fr

ISTY Mantes-Vélizy

40 places

Institut des Sciences et Techniques des Yvelines de l'Université de Versailles-Saint-Quentin

Formations en informatique, mécatronique, systèmes embarqués et systèmes numériques pour la production industrielle.

Tél. 01 39 25 38 54 ou 33 09 | cpi@isty.uvsq.fr

Sup Galilée Paris

52 places

Ecole d'ingénieurs de l'université Paris 13

Formations en énergétique (bâtiment, procédés), informatique, instrumentation (génie biomédical, systèmes embarqués), mathématiques appliquées & calcul scientifique (modélisation, finance), télécommunications et réseaux.

Tél. 01 49 40 33 75 | geipi.sup.galilee@univ-paris13.fr

Télécom Saint-Étienne

64 places

Formations en télécommunications, réseaux, web technologies, informatique appliquée, électronique et systèmes embarqués, imagerie numérique, data engineering, vision et photonique.

Tél. 04 77 91 58 84 | concours@telecom-st-etienne.fr

Polytech Angers

116 places 32 BIO

Ecole polytechnique de l'université d'Angers

Formations en automatique, robotique, informatique d'entreprise, réalité virtuelle, cyber-sécurité - qualité, innovation, fiabilité - génie biologique et santé - bâtiment, exploitation, maintenance, sécurité.

Tél. 02 44 68 75 00 | admission@polytech-angers.fr

Polytech Annecy-Chambéry

115 places

Ecole polytechnique de l'université de Savoie Mont Blanc

Formations en environnement bâtiment énergie - informatique données usages - instrumentation automatique informatique - mécanique matériaux.

Tél. 04 50 09 66 11 | admission@polytech-annecy-chambery.fr

Polytech Clermont-Ferrand

110 places 30 BIO

Ecole polytechnique de l'université Clermont Auvergne

Formations en génie biologique, génie civil, génie électrique, mathématiques appliquées et matériaux.

Tél. 04 73 40 75 07 | admissions.polytech@uca.fr

Polytech Grenoble

120 places

Ecole polytechnique de l'université de Grenoble Alpes

Formations en géotechnique, informatique, prévention des risques, matériaux, santé, informatique et électronique des systèmes embarqués.

Tél. 04 76 82 79 04 | admission@polytech-grenoble.fr

Polytech Lille

145 places 25 BIO

Ecole polytechnique de l'université de Lille

Formations en génie civil, géomatique et génie urbain, matériaux, mécanique, systèmes embarqués, génie biologique et alimentaire, informatique et statistique, instrumentation et ingénierie d'affaires, production.

Tél. 03 28 76 73 17 | admission@polytech-lille.fr

Polytech Lyon

99 places

Ecole polytechnique de l'université Lyon 1

Formations en informatique, génie biomédical, matériaux, mathématiques appliquées, mécanique, génie industriel.

Tél. 04 72 43 27 12 | admission@polytech-lyon.fr

Polytech Marseille

180 places

Ecole polytechnique d'Aix-Marseille université

Formations en génie biologique, génie biomédical, génie civil, informatique, matériaux, mécanique et énergétique, génie industriel, microélectronique et télécommunications.

Tél. 04 91 82 85 04 | admission@polytech-marseille.fr

Polytech Montpellier

160 places 25 BIO

Ecole polytechnique de l'université de Montpellier

Formations en microélectronique et automatique, informatique, matériaux, mécanique, sciences et techniques de l'eau, génie bio et agroalimentaire, eau et génie civil, systèmes embarqués, mécanique et interactions.

Tél. 04 67 14 31 60 | polytech-admission@umontpellier.fr

Polytech Nancy

140 places

Ecole polytechnique de l'université de Lorraine

Formations en énergie, mécanique, matériaux, environnement, maintenance, management opérationnel, maîtrise des risques, logistique, informatique, réseaux, automatique, objets connectés, big data, robotique.

Tél. 03 72 74 68 36 ou 37 | polytech-nancy-concours@univ-lorraine.fr

Polytech Nantes

108 places

Ecole polytechnique de l'université de Nantes

Formations en électronique et technologies numériques, énergie électrique, génie civil, génie des procédés et bioprocédés, informatique, matériaux, thermique-énergétique.

Tél. 02 40 68 32 00 | admission@polytech-nantes.fr

Polytech Nice Sophia

120 places

Ecole polytechnique de l'université Côte d'Azur

Formations en bâtiments, électronique, ingénierie de l'eau, informatique, mathématiques appliquées.

Tél. 04 89 15 40 00 | admission@polytech-nicesophia.fr

Polytech Orléans

150 places

Ecole polytechnique de l'université d'Orléans

7 spécialités : génie civil, génie industriel, génie physique et systèmes embarqués, mécanique et matériaux, énergétique, management de la production et smart building.

Tél. 02 38 41 70 52 | admissions.polytech@univ-orleans.fr

Polytech Paris-Saclay

120 places

Ecole polytechnique de l'université de Paris-Saclay

Formations en électronique et systèmes robotisés, informatique, matériaux : mécanique et énergie, et en photonique et systèmes optroniques.

Tél. 01 69 33 86 00 | recrut-peip.polytech@universite-paris-saclay.fr

Polytech Sorbonne

145 places 30 BIO

Ecole polytechnique de Sorbonne université

Formations en mathématiques appliquées, agroalimentaire, électronique et informatique, matériaux, mécanique, robotique et sciences de la Terre.

Tél. 01 44 27 48 83

sciences-polytech-admission@sorbonne-universite.fr

Polytech Tours

150 places

Ecole polytechnique de l'université de Tours

Formations en électronique et génie électrique, génie de l'aménagement et de l'environnement, informatique, informatique industrielle, mécanique et génie mécanique, biotechnologie et bioproduction*, mécanique et matériaux*.

*sous réserve d'habilitation Cti.

Tél. 02 47 36 14 47 | admission@polytech-tours.fr

LE MÉTIER D'INGÉNIEUR

Un ingénieur est une personne qui participe au progrès. C'est à lui que l'on fait appel lorsqu'il s'agit de résoudre des problèmes techniques ou technologiques de haut niveau mais aussi d'innover et de préparer le monde de demain.

Les fonctions que l'ingénieur exerce et les secteurs d'activité dans lesquels il évolue sont très variés : aéronautique, électronique, énergie, environnement, finance, génie civil, logistique, télécommunications, transport...

Pour mener à bien les projets qui lui sont confiés, l'ingénieur doit posséder des compétences scientifiques, techniques, économiques, managériales et humaines.



DÉROULEMENT DES ÉTUDES

Les 34 écoles du Geipi Polytech sont des écoles en 5 ans. Les 2 années de cycle préparatoire sont intégrées dans l'école d'ingénieurs ou adossées à un parcours de Licence scientifique, avec un complément de formation dans l'école.

Les étudiants ont la possibilité de suivre les 5 années de formation au sein de la même école. Mais ils peuvent également, en fonction de leurs souhaits d'orientation et sous réserve de validation préalable des écoles concernées, personnaliser leur parcours en demandant à intégrer une autre école du groupement Geipi Polytech dès la fin de la 1^{ère} année.

Dans le cas des 15 écoles du réseau Polytech, les étudiants intègrent un PeiP (Parcours des écoles d'ingénieurs Polytech) pendant 2 ans. Les élèves ayant validé leur PeiP accéderont au cycle ingénieur de l'une des 15 écoles Polytech.



Suivez l'actualité
sur nos réseaux



Rendez-vous sur www.geipi-polytech.org

- Modalités complètes des épreuves
- Fiche détaillée de chaque école
- Dates des Journées Portes Ouvertes
- Témoignages d'ingénieurs
- Actualité du concours
- ...