

STADEFRANCE



LA GRANDE COURSE

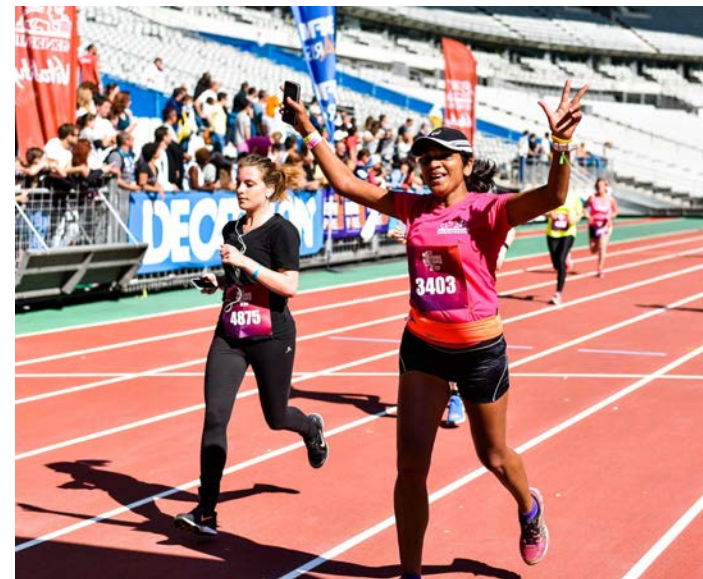
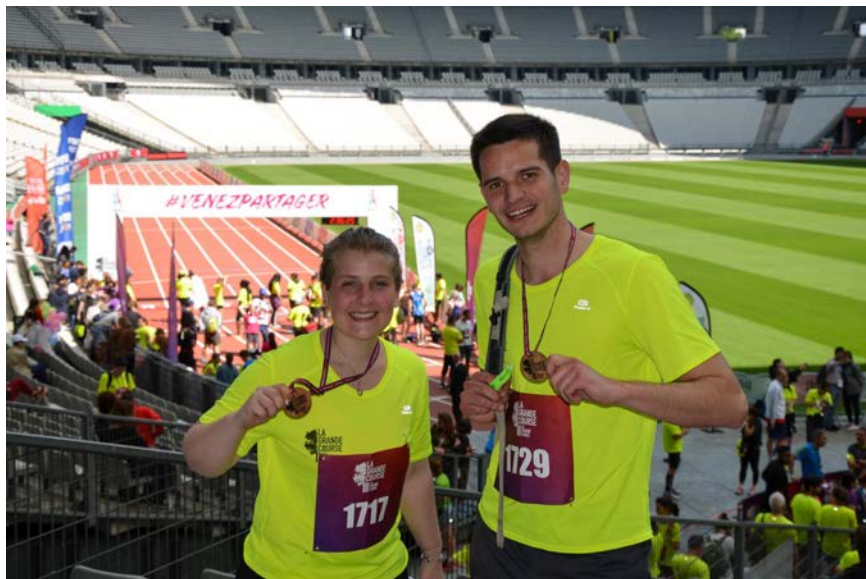
DU
GRAND
PARIS



Place de la
RÉPUBLIQUE

LA COURSE EN 2018

- PARIS CENTRE (RÉPUBLIQUE) – STADE DE FRANCE
Une foulée humaine pour gommer le clivage Paris/Banlieue
- Une Course de Printemps pour célébrer le développement du Grand Paris sportif et dynamique - C'est aussi par le sport que le Grand Paris se construit, qu'il montre son étendue et ses habitants.
- La Grande Course du Grand Paris, une course à pied qui rassemble les Grands Parisiens autour d'un évènement convivial et social, accessible à tous.



LA COURSE – PREMIÈRE ÉDITION 2017

Les coureurs ont reliés deux lieux mythiques qui font l'histoire de Paris, d'hier et d'aujourd'hui, pour nous projeter vers le Grand Paris de demain.

**7000 inscrits
sur la 1^{ère} édition en 2017,
10 000 attendus en 2018**



Un départ au cœur historique de la capitale-lumière
Au cœur de Paris, sur la place de la république.



Un parcours qui traverse les quartiers populaires
et qui passe le périphérique, barrière « psychologique » et matérielle du
Paris-Banlieue.



Une arrivée dans le lieu sportif emblématique du Grand Paris:
Le Stade de France.

**LA
GRANDE
COURSE**
DU
GRAND
PARIS

LA COURSE – PREMIÈRE ÉDITION 2017 - DÉPART



LA COURSE – PREMIÈRE ÉDITION 2017 - ARRIVÉE



Nouveauté LA GRANDE COURSE DU GRAND PARIS 2018

La Grande Course du Grand Paris propose cette année un Vrai 10 KM mesuré

Un parcours qui traverse Paris et une partie de Plaine Commune, au cœur de l'aménagement du Grand Paris, lien Paris/Seine Saint Denis pour Paris 2024



- DÉPART place de la République;
- Le Canal Saint Martin
- Le Bassin de La Villette
- Rosa Parks, le Milénaire
- Le Canal de Saint-Denis



LA GRANDE COURSE DU GRAND PARIS



UNE COURSE ENGAGÉE ET SOLIDAIRE

La Grande Course du Grand Paris lie la solidarité et l'écologie en s'engageant à verdir le Grand Paris tout en permettant aux plus démunis de se nourrir. En reversant 2€ par dossard pour:

- Planter des arbres fruitiers.
- Créer des m² de jardin solidaire, en libre service où les plus démunis et les restaurants solidaires peuvent s'approvisionner, avec l'association Incroyables Comestibles.



7000€ de dons
aux Incroyables Comestibles
dès la 1^{ère} édition

Lancement d'un projet pilote à
Alfortville pour la création d'un
verger du Grand Paris

UN ÉVÉNEMENT ÉCO-RESPONSABLE

La Grande Course du Grand Paris s'engage et montre que le Grand Paris est déjà dans le développement durable.

Les institutions ont salué l'engagement écologique de notre événement lors de la 1^{ère} édition :

- Un ravitaillement entièrement bio, en partenariat avec Bio C Bon
- Des billes d'eau comestible au ravitaillement (première mondiale)
- Des scooters électriques pour se rendre au départ de la course avec CityScoot
- Des écobox au départ et à l'arrivée de la course mises en place par la Recyclerie Sportive
- L'ensemble des invendus alimentaire collecté par l'association Linkee et reversé aux plus démunis
- Mise en place du tris des déchets
- Des toilettes sèches
- Une médaille en bambou recyclé



UN ÉVÉNEMENT ÉCO-RESPONSABLE

Une communication écologique elle aussi, basée sur les réseaux sociaux et les entreprises.

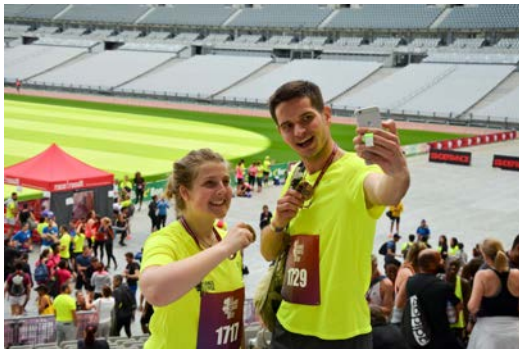
www.lagrandecourse.fr

Facebook : LaGdCourseDuGdParis

Instagram : @lagrandecoursedugrandparis

Twitter : @GdCourseGdParis

+3800 followers sur Facebook



UN VILLAGE PILOTE

Un village pilote qui est le reflet de l'incubateur Parisien en invitant des entreprises liant: sport, bien-être et écologie. Chacun a pu découvrir des solutions et produits innovants qui seront notre quotidien dans le Grand Paris de demain.

10 start-ups, initiatives citoyennes et associations
invitées à présenter leurs projets.



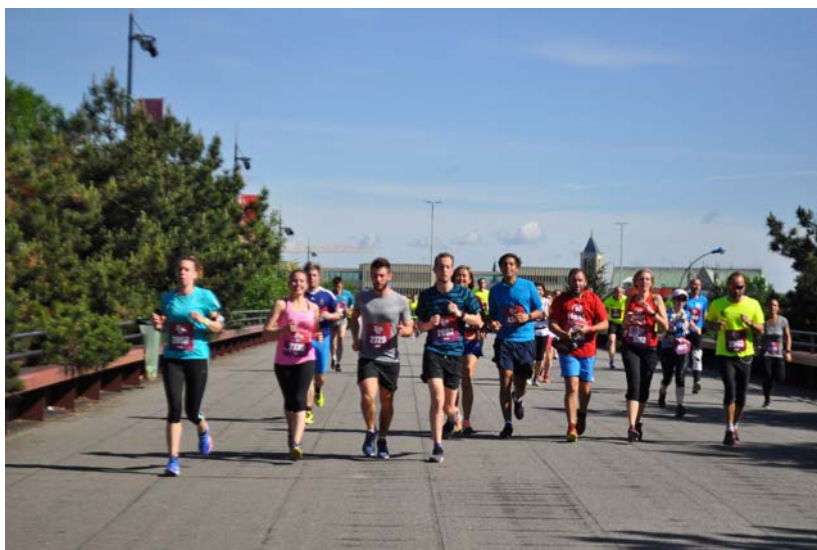
DES ANIMATIONS

Un départ différent avec un geste artistique qui ouvre la course et des animations tout au long du parcours ainsi que l'ouverture du Stade de France gratuitement pour les supporters.

Le théâtre du Centaures a ouvert la 1^{ère} édition
Fanfares, musique et graffeurs ont animé l'ensemble du parcours
Echauffement et étirement au départ et à l'arrivée de la course
2000 supporters ont eu accès gratuitement au Stade de France pour l'arrivée



DES ANIMATIONS



LES CHALLENGES

Les challenges coureurs

- Les 3 meilleurs coureurs (féminin et masculin)
- Les plus jeunes coureurs (féminin et masculin)
- Les coureurs les plus âgés (féminin et masculin)

Les challenges des entreprises

- le Trophée Entreprise du Meilleur Temps : l'entreprise gagnante est désignée sur la moyenne des temps de toutes les participant(e)s de son équipe.
- le Trophée Entreprise du Grand Paris : ce challenge récompense l'entreprise au plus grand nombre de participant(e)s passant la ligne d'arrivée.

MEILLEUR TEMPS 2017 : MAIRIE DE PARIS
ENTREPRISE DU GRAND PARIS 2017 : GENERALI



LES PARTENAIRES

Ils nous ont soutenu en 2017 :



CONTACT

Manon Demay
Responsable bénévoles
m.demay@playground-event.fr
06 98 50 22 77


Loreline Franzetti
Chef de projets
l.franzetti@playground-event.fr
06 70 91 21 77

LA
GRANDE
COURSE
DU
GRAND
PARIS

COURIR PLUS LOIN, VOIR PLUS GRAND



LAGRANDECOURSE.FR

LA
GRANDE
COURSE
 DU
GRAND
PARIS